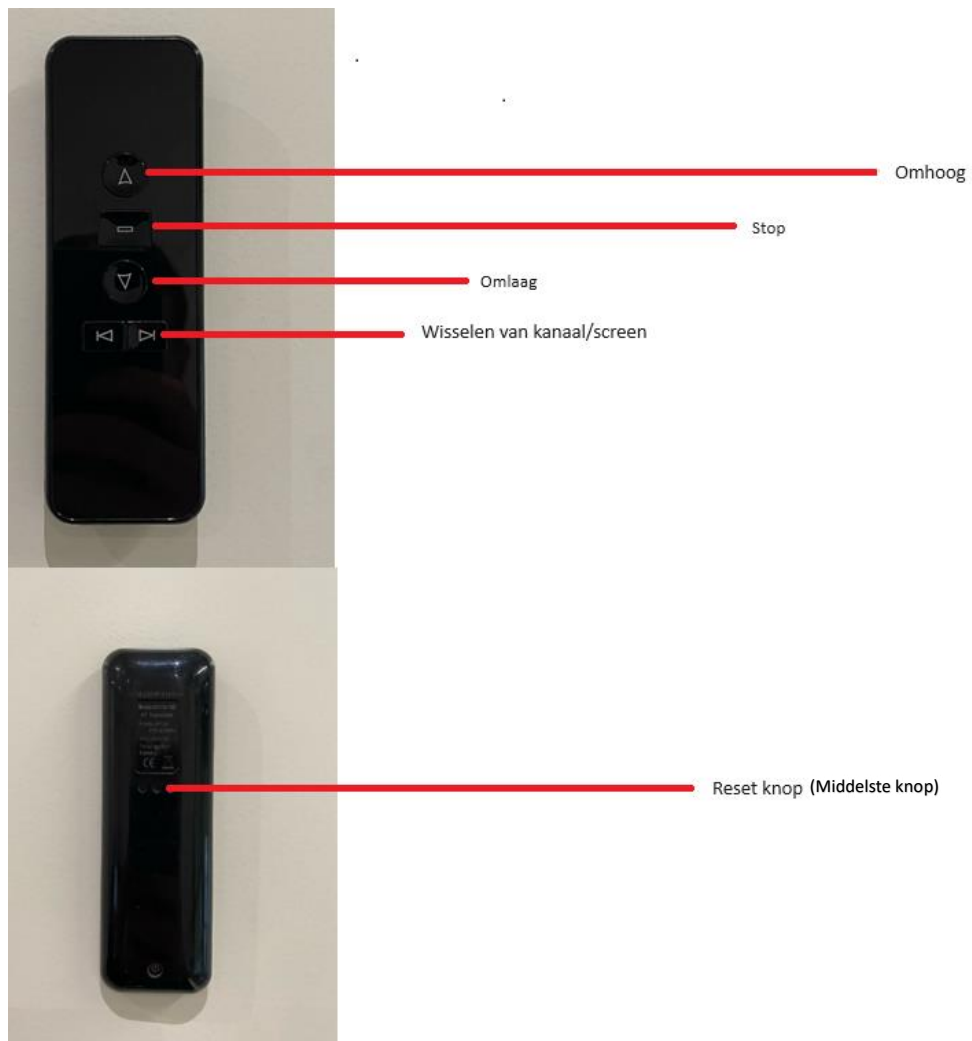




LAMELLA

Handleiding installatie elektrische screens

Uitleg knoppen/functie afstandsbediening



Screen installeren

Screen verbinden met afstandsbediening

Stap 1:

Houd de bovenste knop (omhoog) ingedrukt totdat de blauwe letters stoppen met knipperen.

Stap 2:

Zet stroom op het screen

Stap 3:

Het screen jogd (heen en weer bewegen) en de afstandsbediening is compleet geïnstalleerd.

Stap 4:

Mocht u een instructiefilmpje willen bekijken voor deze handleiding, scan dan onderstaande QR code.

- Wilt u beide screens tegelijk bedienen, dan dient u dezelfde stappen te doorlopen als hierboven genoemd op het zelfde kanaal.
- Wilt u het tweede screen apart bedienen, dan dient u dezelfde stappen te doorlopen zoals hierboven genoemd. Kies dan alleen een ander kanaal.



1^e limietpositie (hiermee stel je de beginpositie van je screen in)

Stap 1:

Druk de reset knop in totdat het screen eenmalig jogd (heen en weer bewegen).

Stap 2:

Beweeg het screen naar boven of beneden tot de gewenste positie.

Stap 3:

Druk eenmalig met een schroevendraaier of puntig voorwerp op de reset knop.

Stap 4:

De motor jogd eenmalig en de limiet is ingesteld.

Tweede limiet instellen (eindpositie)

Stap 1:

Zet het screen naar de gewenste stand met de afstandsbediening. Druk vervolgens op de stop knop.

Stap 2:

Druk op de reset knop met een schroevendraaier of puntig voorwerp totdat de motor eenmalig jogd (heen en weer bewegen).

Stap 3:

Druk wederom op de reset knop met een schroevendraaier of puntig voorwerp tot dat de motor wederom eenmalig jogd (heen en weer bewegen). De limiet is nu ingesteld.

Bijstellen van de eind/begin posities.

Stap 1:

Laat de motor rollen tot de limiet die u wilt veranderen met de afstandsbediening.

Stap 2:

Druk op de reset knop met een schroevendraaier of puntig voorwerp tot de motor eenmalig jogd (heen en weer bewegen).

Stap 3:

Stel nu met de afstandsbediening het screen in op de gewenste stand, druk vervolgens op de stop knop.

Stap 4:

Druk op de reset knop met een schroevendraaier of puntig voorwerp tot de motor eenmalig jogd (heen en weer bewegen). De positie is nu bijgesteld.

Resetten

Stap 1:

Druk op de “stop” knop (wit omcirkeld in de foto) en houd deze ingedrukt tot de motor jogd (Beweging heen en terug. Het screen zal iets op en neer bewegen). Als de motor heeft gejogd kunt u de stop knop loslaten. Ga nu verder naar stap 2.



Stap 2:

Druk met een schroevendraaier of ander kleinschalig puntig voorwerp net zo lang op de omcirkelde knop (middelste knop) totdat de motor 2 keer jogd. Hij is nu gereset.

